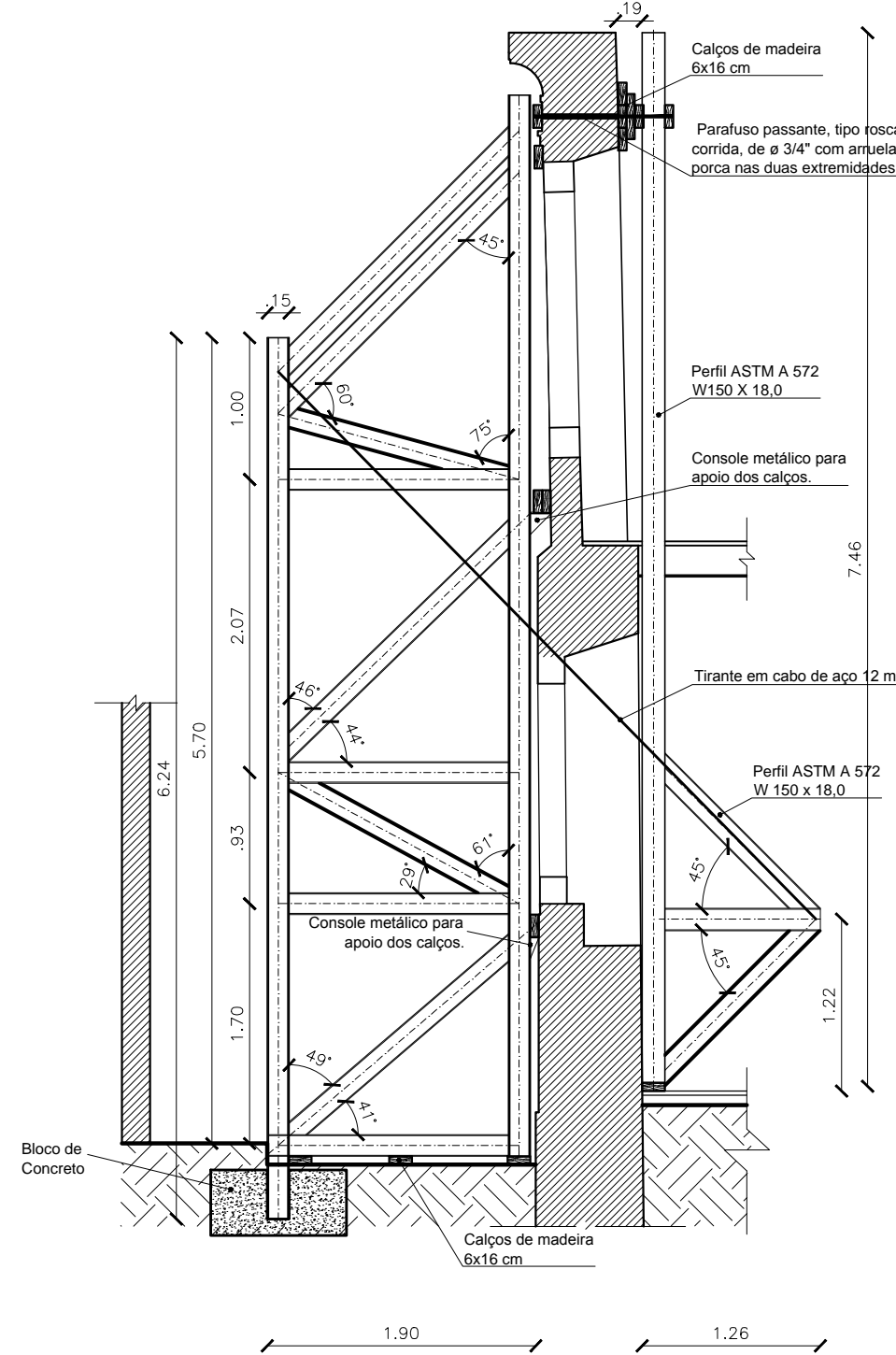
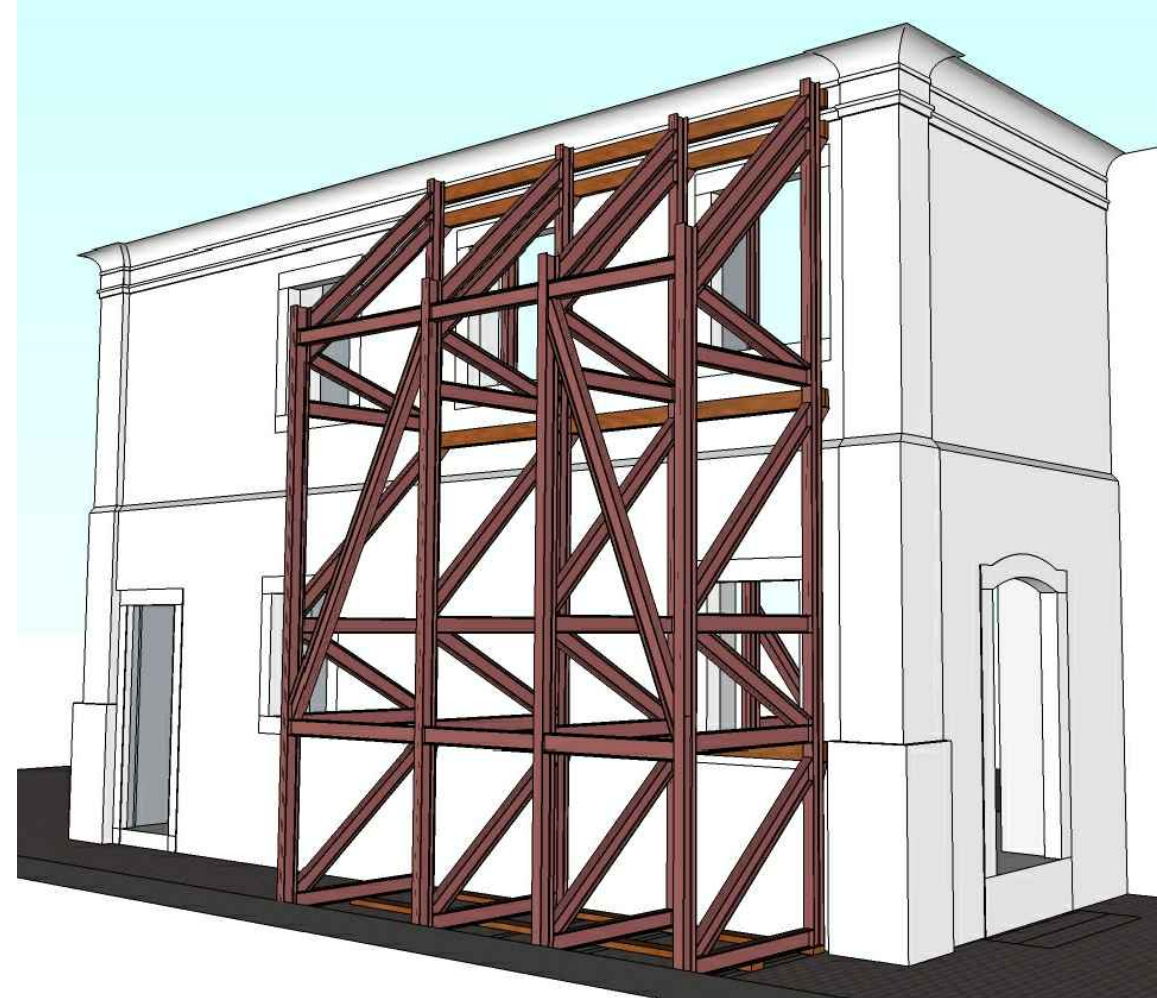


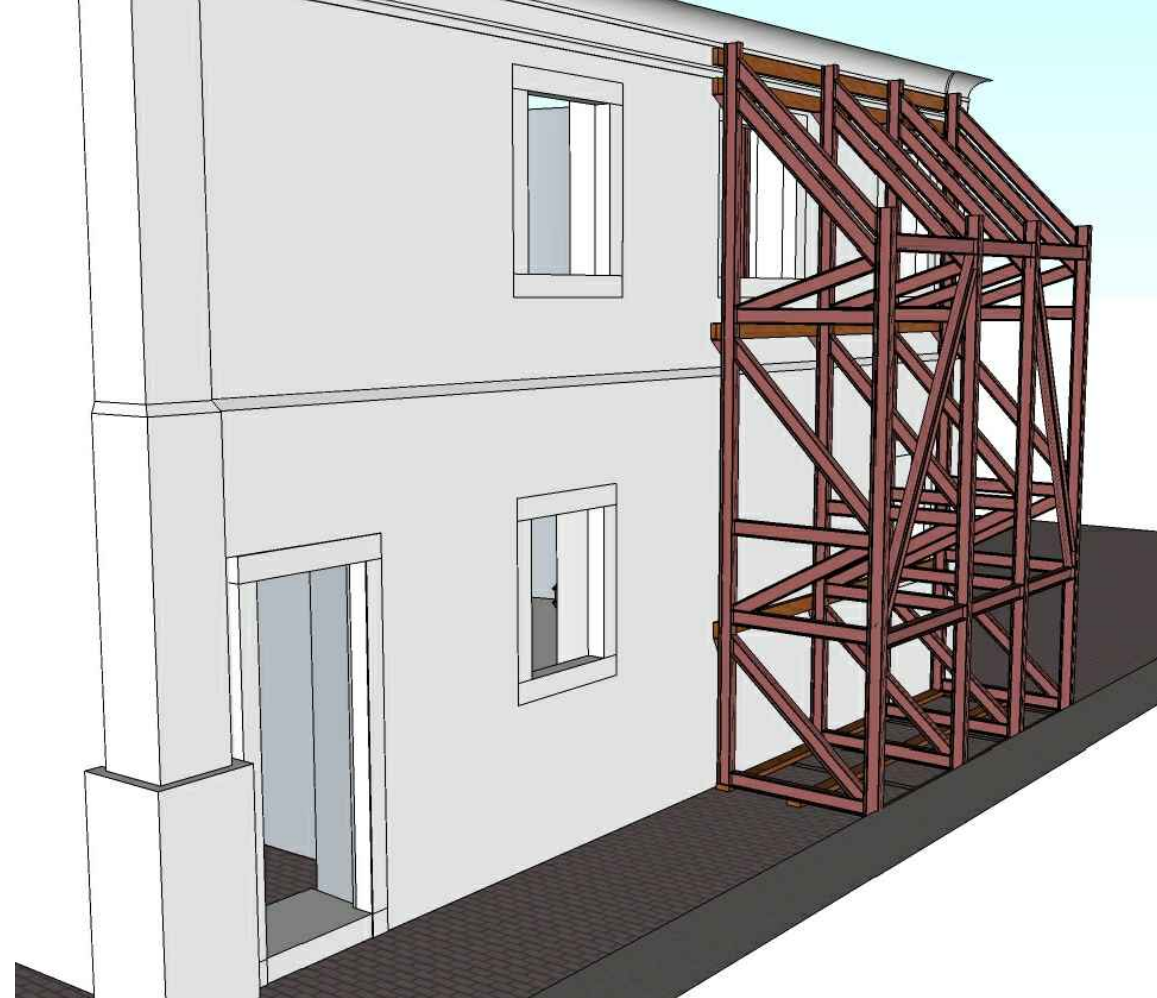
01 PLANTA BAIXA DO ESCORAMENTO
ESCALA 1:50



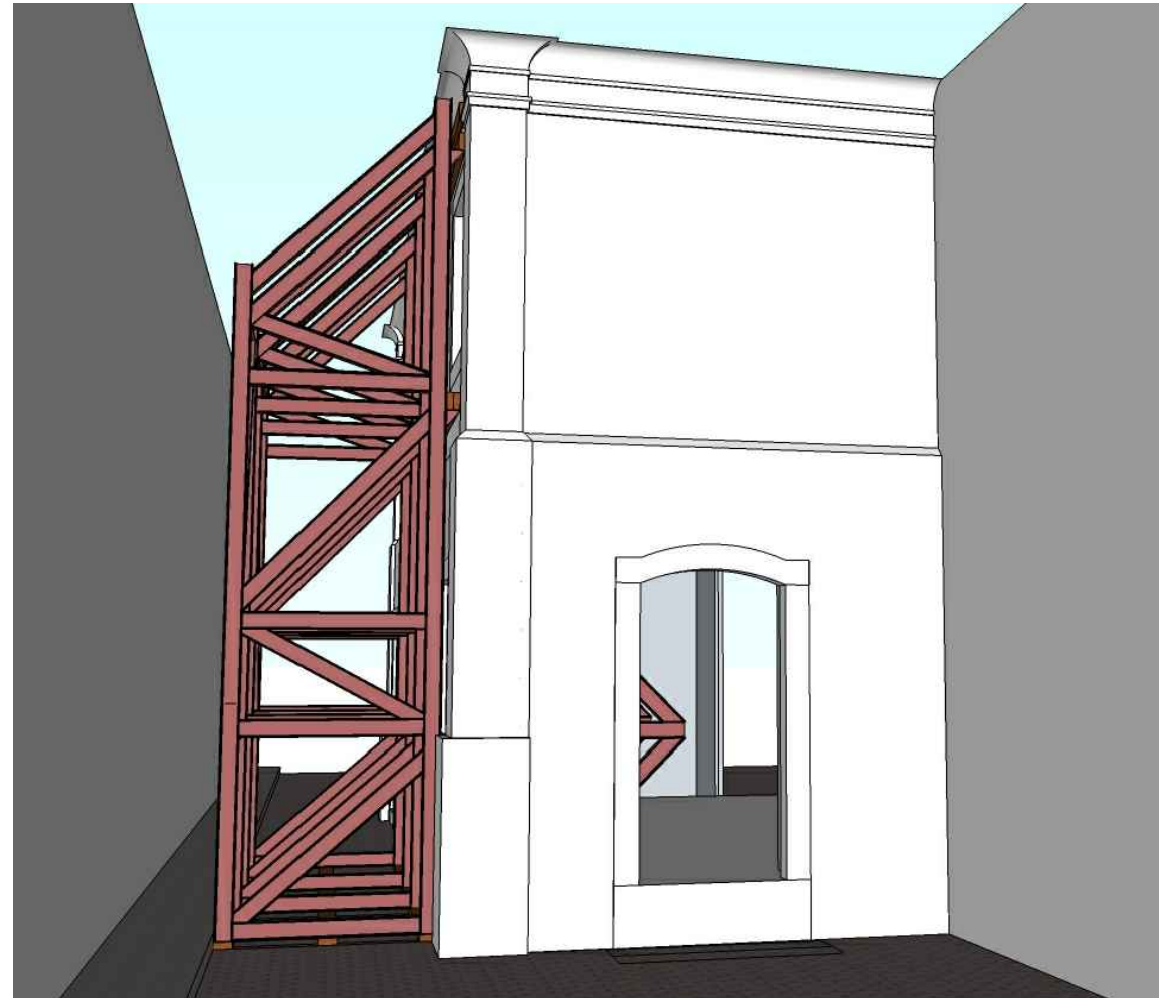
02 CORTE AA
ESCALA 1:50



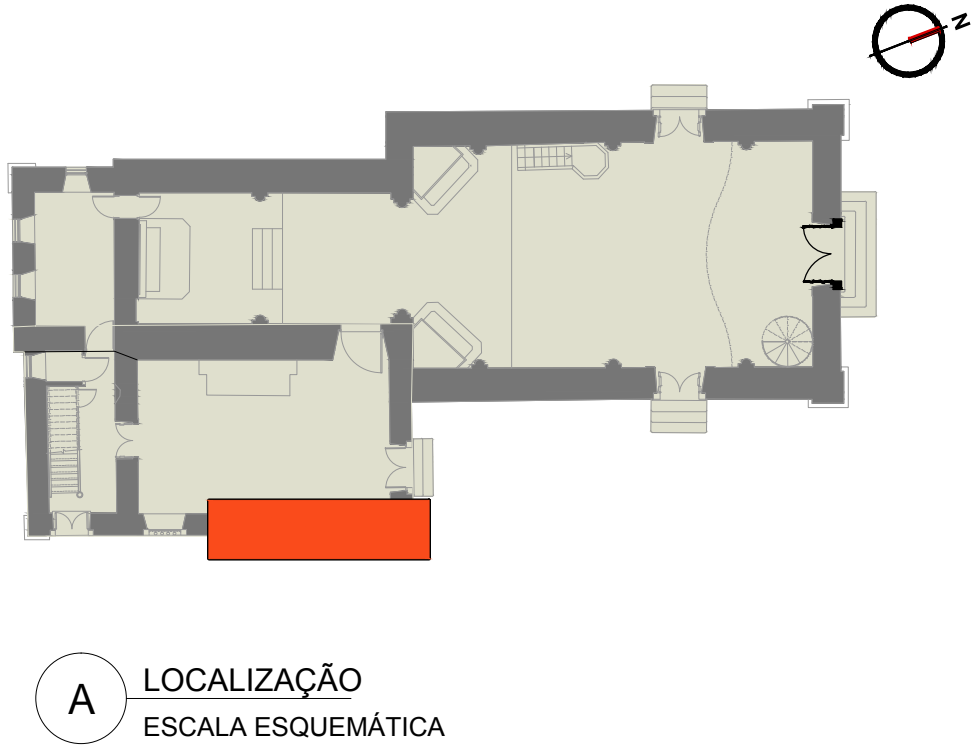
03 CORTE AA
ESCALA 1:50



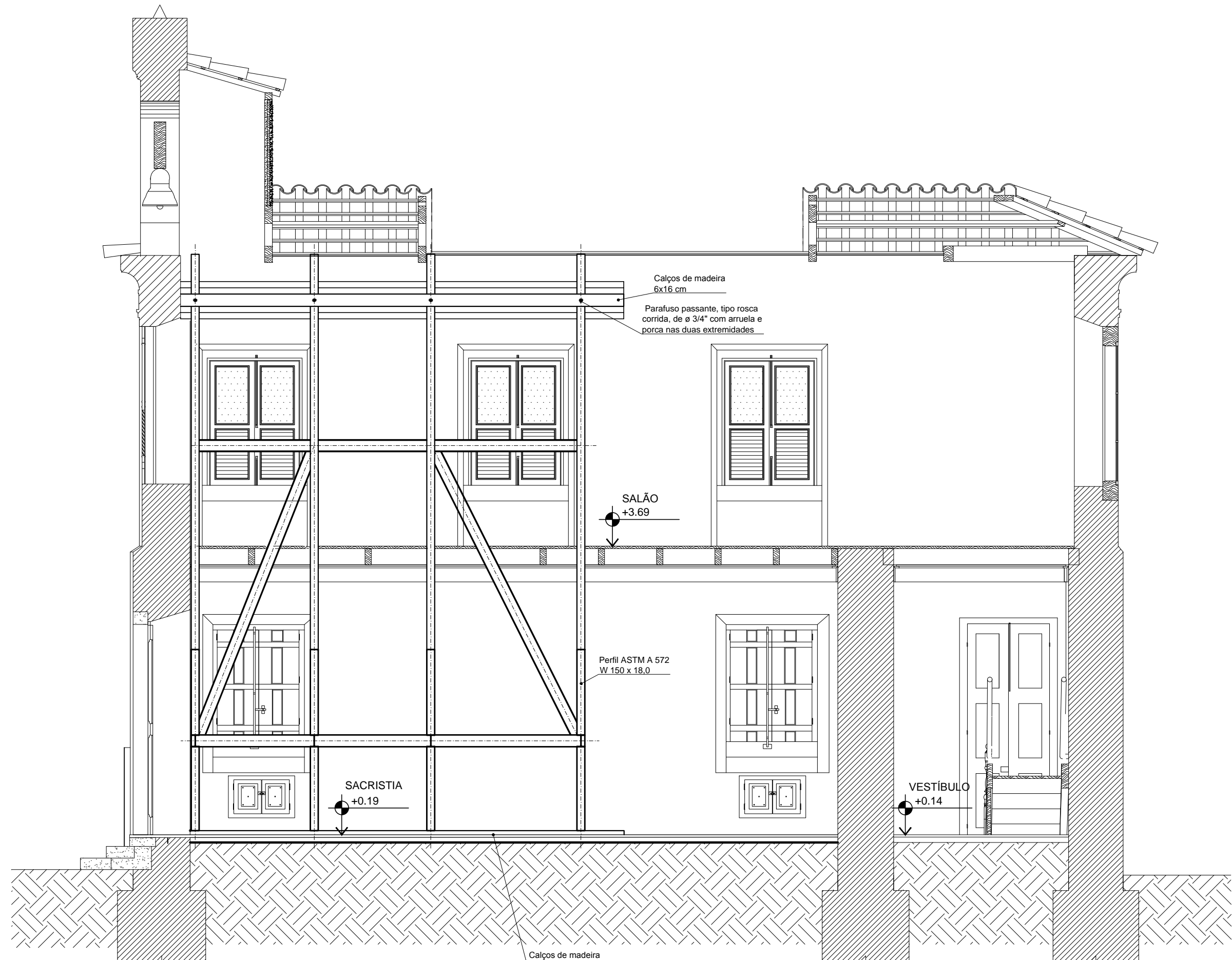
03 CORTE AA
ESCALA 1:50



03 CORTE AA
ESCALA 1:50



06 ELEVACÃO LATERAL EXTERNA
ESCALA 1:50



07 ELEVACÃO LATERAL INTERNA
ESCALA 1:50

DESCRIÇÃO DOS MATERIAIS			
1 - PARAFUSO PASSANTE, TIPO ROSCA CORRIDA, de ø 3/4" COM ARRUELA E PORCA NAS DUAS EXTREMIDADES			
2 - CABO DE AÇO 12 mm			
3 - CALÇOS EM MADEIRA COM SEÇÃO 6 X 16 cm			
LISTA DE MATERIAIS - AÇO			
DESCRIÇÃO	Comprimento total	Peso (kg/m)	Peso total (kg/m)
ASTM A 572 W150 x 18	214	18	3.852
TOTAL			3.852
OBSERVAÇÕES			
01 - CONFERIR AS MEDIDAS NO LOCAL;			
REVISÃO			
01 -			
02 -			
03 -			
04 -			

Projeto:		Data: 04/2013	
Cliente: CDURP		Prancha: 01	
Título da Prancha: ESCORAMENTO ESTRUTURAL			
Etapas: EXECUTIVO		Revisão: 00	Escala: 1/50
Execução: RETRÔ - PROJETOS DE RESTAURO		RETRÔ-PB: CDURP-REST-PB-PE-PEI-ESCORAMENTO-001.dwg	
Equipe Técnica: Arq. Simone Viana de Souza, Eng. Walter Vilhena Vello, Arq. Wanderson Guimarães		Equipe de execução: Bruno Soares, Bruno Soares, Eng. Walter Vilhena Vello, Eng. Wanderson Guimarães	
RETRÔ - PROJETOS DE RESTAURO		RETRÔ - PROJETOS DE RESTAURO	